

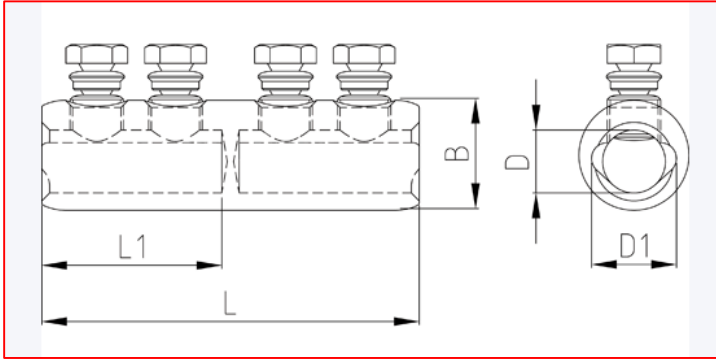
Systems For Professionals

アルミ導体の需要に適合した、剪断ボルト締付スリーブ

銅・アルミ兼用

ケーブルサイズ兼用

圧縮工具不要



特徴

- 導体挿入後に剪断ボルトを締付のみ、作業の迅速化が図れます
- 銅、アルミ導体兼用で使用できます
- ケーブルサイズ兼用タイプ
- 圧縮工具を必要としません
- 規定トルクでボルトの頭が外れ、確実な締付が目視で確認できます

用途

- アルミ用スリーブの短納期調達
- 事故などの仮復旧が必要な場合
- 作業の効率化、迅速化
- 圧縮工具による怪我防止、安全作業の確保

規格

- 準拠規格 DIN-EN / IEC 60228
(JIS C3664絶縁ケーブルの導体規格で参照)
- 試験規格 IEC 61238-1
(30kV (36kV) までのケーブルの圧縮及びメカニカルコネクタ規格)

種別・サイズ

品番	適用断面積	L	L1	B	D	D1	ボルト
	(mm ²)	(mm)	(mm)	(mm)	(mm)	(mm)	(箇所)
CSV-T 6-50	6-50	40	21	18	9.2	11.0	2
CSV-T16-95	16~95	60	28	24	12.5	16.0	2
CSV-T50-150	50-150	70	33	28	16.0	21.0	2
CSV-T95-240	95-240	120	58	35	20.0	27.0	4
CSV-T240-400	240-400	150	73	42	26.0	30.0	4

※上記選定はIEC規格ケーブルのものです。日本のケーブルとの適合表は現在作成中です。

